

## 市售「汽車用輪胎」檢測結果附表

### 壹、檢測標準/法規、檢測項目、檢測/查核結果

檢測標準/法規	檢測項目	檢測/查核結果
CNS 1431 「汽車用輪胎」	<u>品質項目：</u> 輪胎強度 外觀及尺度	全數符合規定。
前述檢驗標準及 商品檢驗法	<u>標示查核：</u> 商品檢驗標識	全數符合規定。
	中文標示	計 2 件(項次 5、10)不符合規定， 均為未依「商品檢驗法」規定， 標示報驗義務人之「姓名或名 稱及地址」。

### 貳、選購及使用注意事項之呼籲

標準局呼籲進口業者及國內製造商應提供符合檢驗規定之「汽車用輪胎」，並應落實商品之安全性及標示之正確性，以維護消費者權益及安全，另依規定製造日期超過 6 年輪胎不得於國內市場販售，提醒銷售者勿提供製造日期超過 6 年之輪胎商品。此外，亦提醒消費者選購及使用「汽車用輪胎」時，應注意下列事項：

一、應購買有貼附「商品檢驗標識」之「汽車用輪胎」。(商品檢驗標

識查詢網址：[https://civil.bsmi.gov.tw/bsmi\\_pqnc/](https://civil.bsmi.gov.tw/bsmi_pqnc/))

(圖例： 或  或  )

M00000

R30001

二、選購標示清楚、詳細及製造日期較接近購買日期之商品，輪胎製

造日期會標示於胎邊，由 4 個數字組成（如圖 1 所示），前 2 碼代表生產週別，後 2 碼代表生產年分（西元），例如：1917 代表西元 2017 年第 19 週製造。



圖 1 製造日期代碼之標示圖例

三、輪胎的兩側胎邊靠近胎面處有「△磨耗指示點」，延伸至輪胎胎面正中間凹槽內，有 3 個以上警示凸出點（稱磨耗指示平臺，如圖 2），當輪胎胎紋被磨至該指示點時，表示胎紋深度不足（如圖 3），須趕快換輪胎，否則很容易發生爆胎。

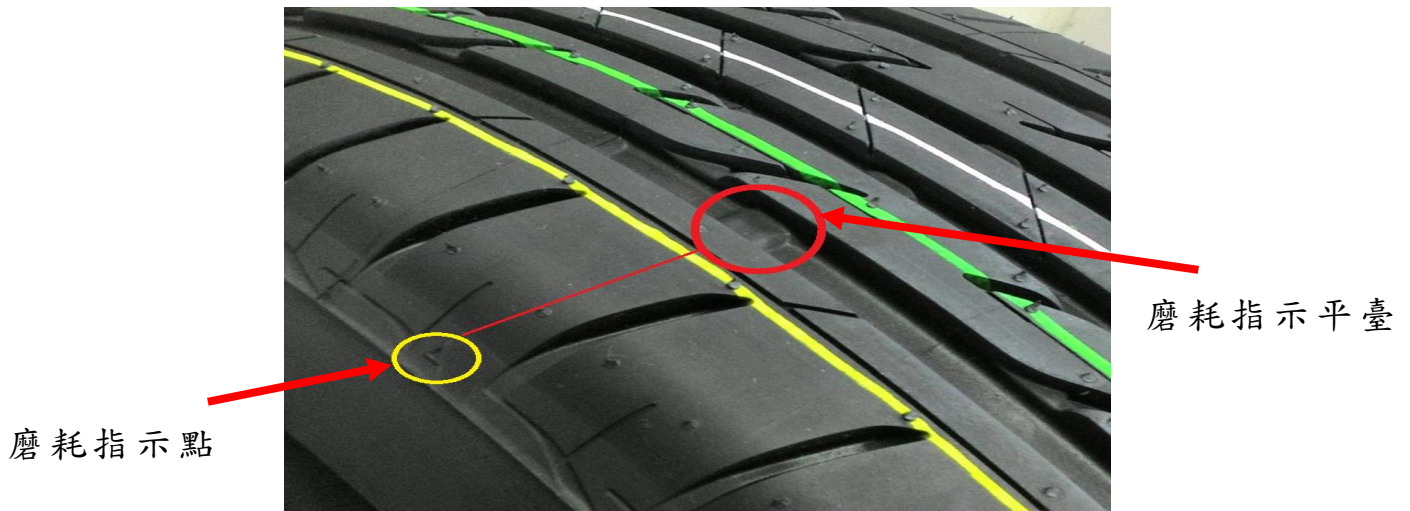


圖 2 輪胎磨耗指示點及磨耗指示平臺



圖 3 輪胎溝紋已磨耗至指示平臺（須更換新胎）

- 四、依車廠提供之車輛使用手冊選購及使用輪胎。
- 五、使用時要養成定期檢查輪胎之習慣，一旦發現輪胎有龜裂、切傷、釘刺、挾石頭或其他受損等情形，要儘速請專業人員檢查、修補或更換。